

Metaform Screed Rail

Metaform - многофункциональная рельс-форма (опалубка) предназначена для использования в строительстве бетонных плит толщиной от 135 до 300 мм.

Metaform - уникальная, защищенная патентами конструкция анкерной рельс-формы в верхней и нижней части бетонной плиты, обеспечивающая полную защиту края плиты, препятствующая растрескиванию и повреждению этих уязвимых участков плиты.

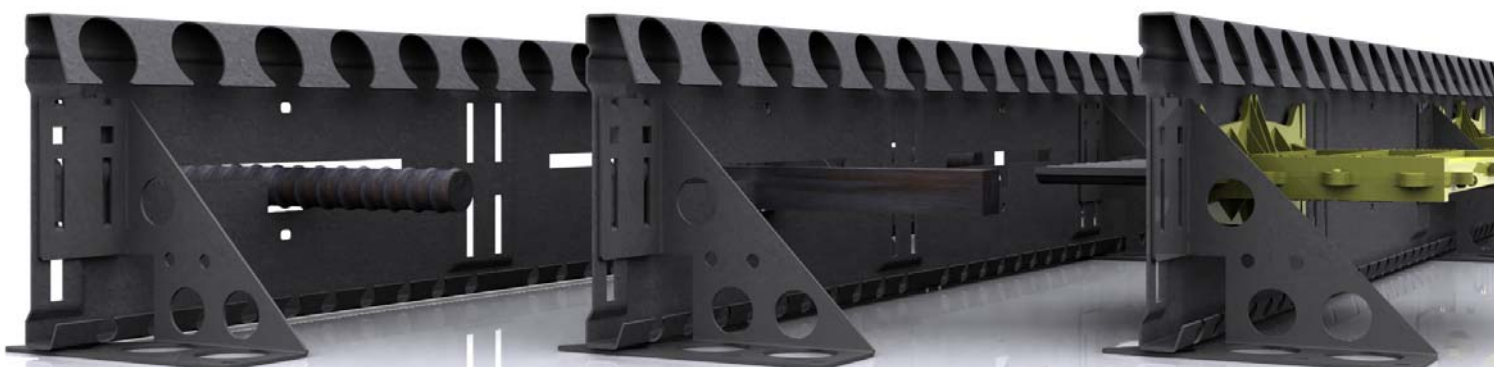
Metaform оцинкованная высокопрочная стальная конструкция, используемая для установки внутри и по периметру бетонных плит. Идеально подходит для тяжелых условий эксплуатации полов, где швы и плита пола подвергаются тяжелым нагрузкам.

Metaform производится по самым высоким допускам прямолинейности, лучше, чем ± 1 мм на погонный метр, и рекомендуется для использования при устройстве супер плоских полов.

Устанавливаются все типы дюбелей (Metadowel, стержневые круглого и квадратного сечения).

- инновационный дизайн
- используются в качестве несъемной опалубки
- прочная, легкая конструкция
- высокоточное производство
- цинковое атмосферостойкое покрытие - подходит для наружного применения
- для устройства полов "супер плоской" категории
- обеспечивают стальную защиту кромки плиты
- применяются стандартные дюбели и стержневые с шагом 300 мм
- препятствует вырыванию дюбеля

- подходит для установки на концах и по периметру карты бетонирования
- побуждение трещины на всю толщину плиты
- регулирование высоты и выравнивания
- легкий метод установки на основания
- быстрая и простая установка
- подходит для бетонных плит толщиной от 135 до 300 мм.
- 135 мм, 160 мм, 185 мм и 210 мм - размеры доступны со склада, другие размеры по специальному заказу



рельс	толщина плиты	вес м.п./кг
135	135mm - 175mm	1.75kg
160	160mm - 200mm	2.00kg
185	185mm - 225mm	2.25kg
210	225mm - 300mm	2.47kg

Metalscreed Ltd.

Tel: 0844 4930 991 • Email: info@metalscreed.com

Web: www.metalscreed.com